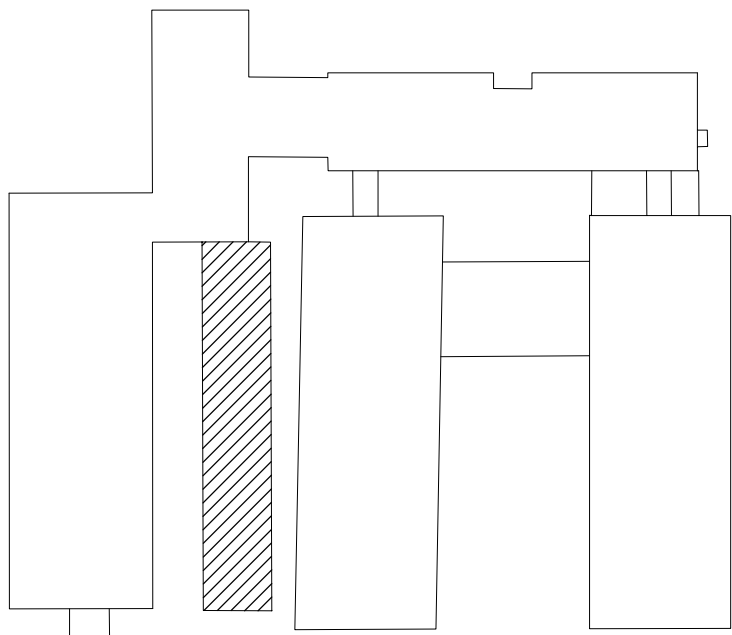
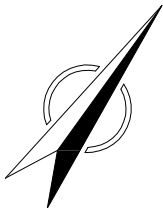


Tabulka místností		
Číslo	Název místnosti	Plocha [m²]
1.61	CHODBA	32,6
1.62	CHODBA	2,4
1.63	SKLAD	2,25
1.64	SPRCHY+UMÝVÁRNY	14,4
1.65	DENNÍ MÍSTNOST MISTRŮ	17,8
1.66	DÍLNA A	45,1
1.67	ZÁZEMÍ	13,26
1.68	DÍLNA B	148,7
1.69	DÍLNA C	81,4
1.70	WC KABINA	1,25
CELKOVÁ PLOCHA:		362,16 m2



±0,000 = 337,85



ČÁST DOKUMENTACE : D. DOKUMENTACE OBJEKTŮ				ING.MILAN GROHMANN PROJEKTOVÁNÍ STAVEB, POŽÁRNÍ BEZPEČNOST STAVEB, SOUKENICKÁ 79, 274 01 SLANÝ IČO: 629 81 960, tel.: 723 137 163		
ODDÍL : D.1 DOKUMENTACE STAVEBNÍHO NEBO INŽENÝR. OBJEKTU						
PODODDÍL : D.1.1 ARCHITEKTONICKO-STAVEBNÍ ŘEŠENÍ						
ZODP.PROJEKTANT	VYPRACOVAL	KRESLIL	KONTROLOVAL			
Ing.M.GROHMANN	Ing.V.BRATHOVÁ	Ing.V.BRATHOVÁ	Ing.M.GROHMANN			
KRAJ : STŘEDOČESKÝ		POVĚŘENÁ OBEC : Kladno		MĚŮ : Kladno	FORMÁT	2xA4
INVESTOR : SOŠ A SOU, Kladno, Dubská, Dubská 967, 27203 Kladno					DATUM	07/2017
AKCE: STAVEBNÍ ÚPRAVY OBJEKTU SOŠ A SOU, Kladno, Dubská, Na P.Č. 1623/73 A P.Č. 123/128, K.Ú. Dubí u Kladna					Č.ZAKÁZKY	??-2017
					ÚČEL	DPS
					ARCHIV. ČÍSLO	
VÝKRES : ZAMĚŘENÍ STÁVAJÍCÍHO STAVU – OBJEKT SO5					MĚŘITKO	Č.VÝKRESU
					1:100	D.1.1.5